

LA TV STA CAMBIANDO, È IN ARRIVO L'ALTA QUALITÀ

ATTUAZIONE PIANO NAZIONALE DI ASSEGNAZIONE FREQUENZE

08

marzo 2022

A seguito della redistribuzione delle frequenze in programma nella nostra Regione, per continuare a vedere l'intera offerta televisiva dovremo effettuare la risintonizzazione dei nostri apparati televisivi.

Nella maggior parte dei casi la procedura di risintonizzazione avviene automaticamente; se invece il dispositivo (TV o decoder) fosse privo di tale funzionalità, sarà necessario risintonizzare i canali manualmente.

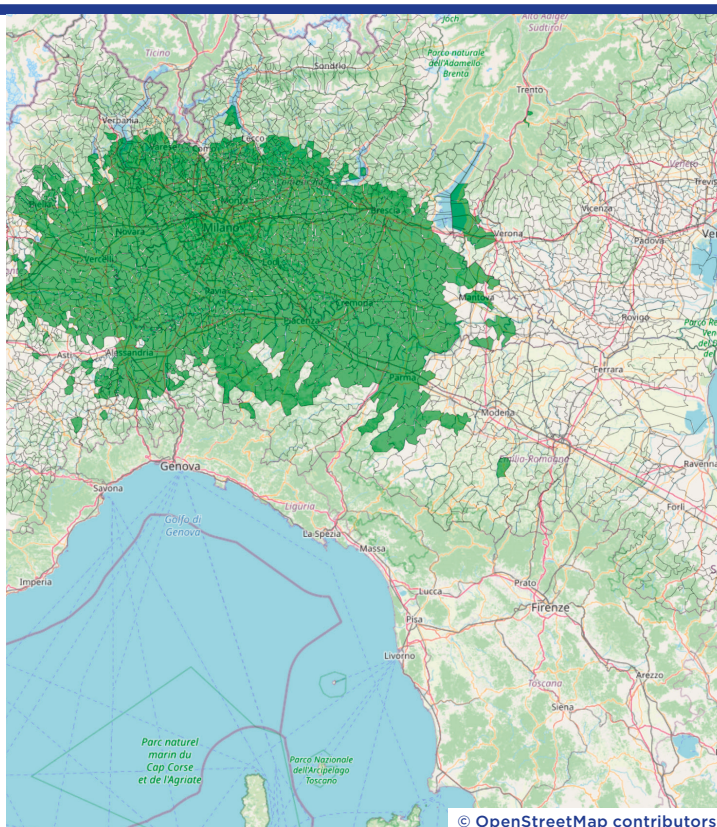
In generale, le operazioni di riorganizzazione delle frequenze non comportano la necessità di cambiare l'Apparato televisivo o l'Antenna, ma in caso di persistenti problemi di ricezione si consiglia di verificare il proprio impianto di antenna.

Inoltre, in tutta la regione dal giorno 2 marzo 2022, le trasmissioni di Rai 1, Rai 2, Rai 3, Rai News 24 e le programmazioni regionali si riceveranno su nuove frequenze.

Sarà necessario risintonizzare i televisori e i decoder per continuare a vedere i programmi RAI.

COMUNI

- Agazzano
- Albinea
- Alseno
- Alta Val Tidone
- Besenzone
- Bettola
- Bobbio
- Borgonovo Val Tidone
- Busseto
- Cadeo
- Calendasco
- Calestano
- Canossa
- Caorso
- Carpaneto Piacentino
- Castel San Giovanni
- Castell'Arquato
- Castelvetro Piacentino
- Cerignale
- Coli
- Collecchio
- Colorno
- Cortemaggiore
- Farini
- Felino
- Fidenza
- Fiorenzuola d'Arda
- Fontanellato
- Fontevivo
- Gattatico
- Gazzola
- Gossolengo
- Gragnano Trebbiense
- Guiglia
- Lesignano de' Bagni
- Lugagnano Val d'Arda
- Montecchio Emilia
- Montechiarugolo
- Monticelli d'Ongina
- Morfasso
- Neviano degli Arduini
- Noceto
- Parma
- Piacenza
- Podenzano
- Polesine Zibello
- Ponte dell'Olio
- Pontenure
- Quattro Castella
- Rivergaro
- Roccabianca
- Rottofreno
- Sala Baganza
- Salsomaggiore Terme
- San Giorgio Piacentino
- San Pietro in Cerro
- San Polo d'Enza
- San Secondo Parmense
- Sarmato
- Scandiano
- Sissa Trecasali
- Soragna
- Sorbolo Mezzani
- Tizzano Val Parma
- Torrice
- Traversetolo
- Vernasca
- Vigolzone
- Villanova sull'Arda
- Ziano Piacentino



© OpenStreetMap contributors

PER MAGGIORI INFORMAZIONI:

nuovatvdigitale.mise.gov.it

Call center 06 87 800 262

WhatsApp 340 1206348

(attivi dal lunedì al sabato dalle 9.00 alle 20.00)