

LA TV STA CAMBIANDO, È IN ARRIVO L'ALTA QUALITÀ

ATTUAZIONE PIANO NAZIONALE DI ASSEGNAZIONE FREQUENZE

09

marzo 2022

A seguito della redistribuzione delle frequenze in programma nella nostra Regione, per continuare a vedere l'intera offerta televisiva dovremo effettuare la risintonizzazione dei nostri apparati televisivi.

Nella maggior parte dei casi la procedura di risintonizzazione avviene automaticamente; se invece il dispositivo (TV o decoder) fosse privo di tale funzionalità, sarà necessario risintonizzare i canali manualmente.

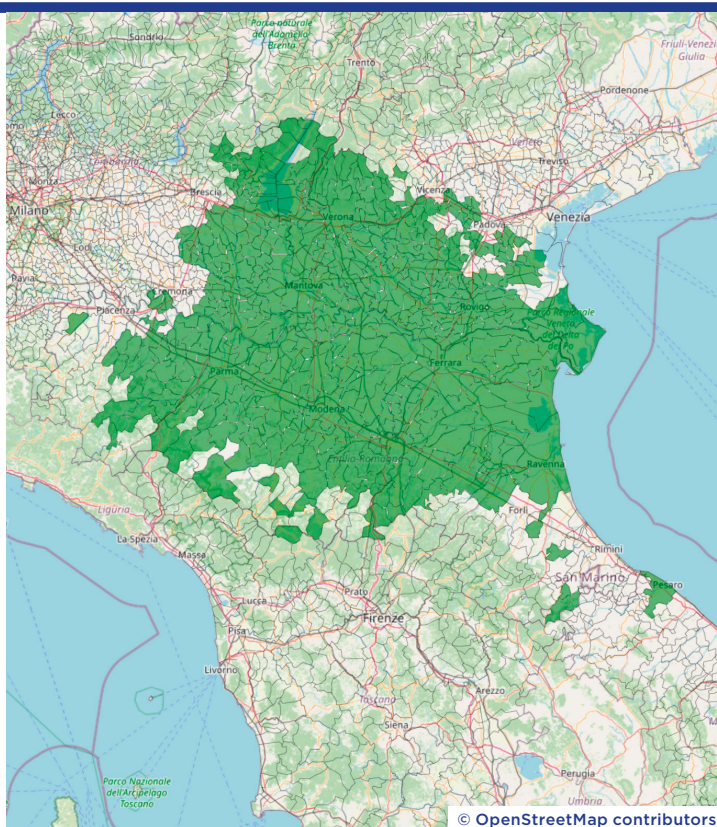
In generale, le operazioni di riorganizzazione delle frequenze non comportano la necessità di cambiare l'Apparato televisivo o l'Antenna, ma in caso di persistenti problemi di ricezione si consiglia di verificare il proprio impianto di antenna.

Inoltre, in tutta la regione dal giorno 2 marzo 2022, le trasmissioni di Rai 1, Rai 2, Rai 3, Rai News 24 e le programmazioni regionali si riceveranno su nuove frequenze.

Sarà necessario risintonizzare i televisori e i decoder per continuare a vedere i programmi RAI.

COMUNI

- Albinea
- Alfonsine
- Alseno
- Anzola dell'Emilia
- Argelato
- Argenta
- Bagnacavallo
- Bagnara di Romagna
- Bagnolo in Piano
- Baiso
- Bardi
- Baricella
- Bastiglia
- Bentivoglio
- Berceto
- Bertinoro
- Bibbiano
- Bologna
- Bomporto
- Bondeno
- Bore
- Boretto
- Borgonovo Val Tidone
- Brescello
- Budrio
- Busseto
- Cadelbosco di Sopra
- Calderara di Reno
- Campagnola Emilia
- Campegine
- Campogalliano
- Camposanto
- Canossa
- Carpaneto Piacentino
- Carpi
- Carpineti
- Casalecchio di Reno
- Casalfiumanese
- Casalgrande
- Casina
- Castel Bolognese
- Castel Guelfo di Bologna
- Castel Maggiore
- Castel San Pietro Terme
- Castelfranco Emilia
- Castell'Arquato
- Castellarano
- Castello d'Argile
- Castelnovo di Sotto
- Castelnovo ne' Monti
- Castelnuovo Rangone
- Castelvetro di Modena
- Castelvetro Piacentino
- Castenaso
- Castiglione dei Pepoli
- Cavezzo



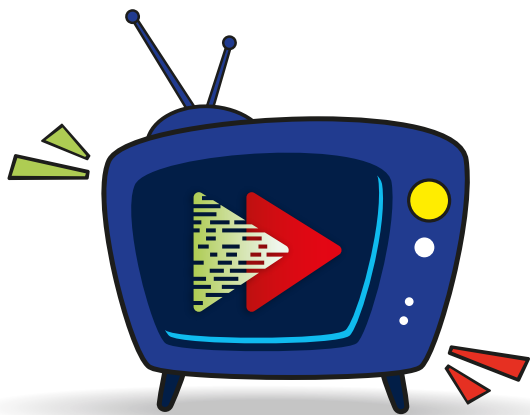
© OpenStreetMap contributors

PER MAGGIORI INFORMAZIONI:

nuovatvdigitale.mise.gov.it

Call center 06 87 800 262 | WhatsApp 340 1206348

(attivi dal lunedì al sabato dalle 9.00 alle 20.00)



LA TV STA CAMBIANDO, È IN ARRIVO L'ALTA QUALITÀ

ATTUAZIONE PIANO NAZIONALE DI ASSEGNAZIONE FREQUENZE

09

marzo 2022

A seguito della redistribuzione delle frequenze in programma nella nostra Regione, per continuare a vedere l'intera offerta televisiva dovremo effettuare la risintonizzazione dei nostri apparati televisivi.

Nella maggior parte dei casi la procedura di risintonizzazione avviene automaticamente; se invece il dispositivo (TV o decoder) fosse privo di tale funzionalità, sarà necessario risintonizzare i canali manualmente.

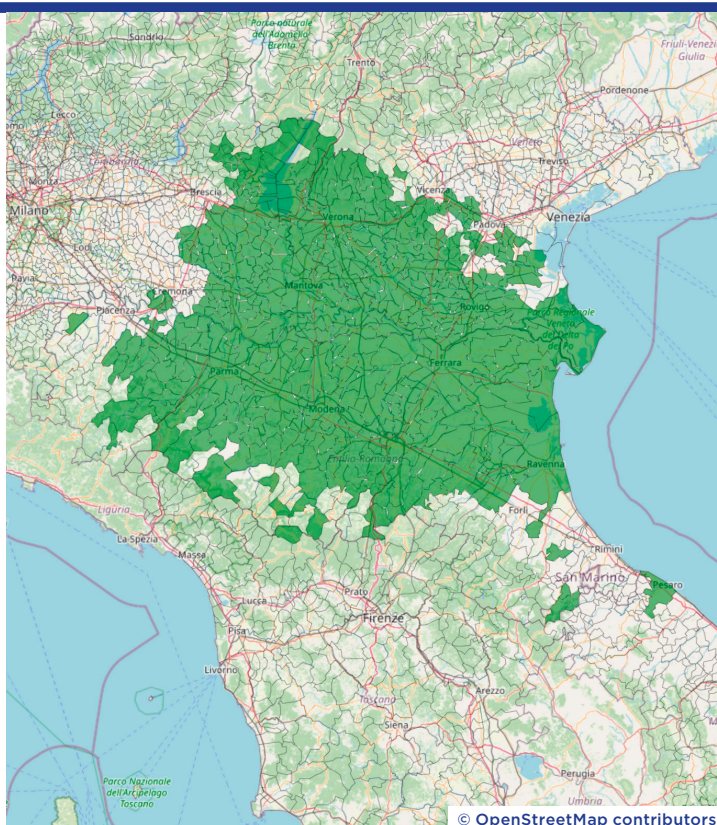
In generale, le operazioni di riorganizzazione delle frequenze non comportano la necessità di cambiare l'Apparato televisivo o l'Antenna, ma in caso di persistenti problemi di ricezione si consiglia di verificare il proprio impianto di antenna.

Inoltre, in tutta la regione dal giorno 2 marzo 2022, le trasmissioni di Rai 1, Rai 2, Rai 3, Rai News 24 e le programmazioni regionali si riceveranno su nuove frequenze.

Sarà necessario risintonizzare i televisori e i decoder per continuare a vedere i programmi RAI.

COMUNI

- Cavriago
- Cento
- Codigoro
- Collecchio
- Colorno
- Comacchio
- Compiano
- Concordia sulla Secchia
- Conselice
- Copparo
- Corniglio
- Correggio
- Cortemaggiore
- Cotignola
- Crevalcore
- Dozza
- Fabbrico
- Faenza
- Felino
- Ferrara
- Fidenza
- Finale Emilia
- Fiorano Modenese
- Fiorenzuola d'Arda
- Fiscaglia
- Fontanellato
- Fontevivo
- Formigine
- Fornovo di Taro
- Fusignano
- Galliera
- Gattatico
- Goro
- Granarolo dell'Emilia
- Gropparello
- Gualtieri
- Guastalla
- Guiglia
- Imola
- Jolanda di Savoia
- Lagosanto
- Langhirano
- Lesignano de' Bagni
- Lizzano in Belvedere
- Loiano
- Lugagnano Val d'Arda
- Lugo
- Luzzara
- Maiolo
- Malalbergo
- Maranello
- Marano sul Panaro
- Marzabotto
- Masi Torello
- Massa Lombarda
- Medesano
- Medicina
- Medolla
- Mesola
- Minerbio
- Mirandola



© OpenStreetMap contributors

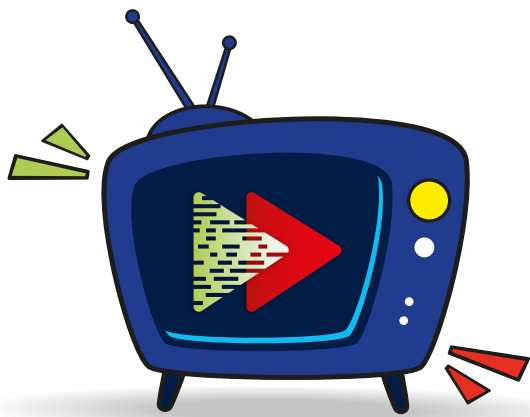
PER MAGGIORI INFORMAZIONI:

nuovatvdigitale.mise.gov.it

Call center 06 87 800 262

WhatsApp 340 1206348

(attivi dal lunedì al sabato dalle 9.00 alle 20.00)



LA TV STA CAMBIANDO, È IN ARRIVO L'ALTA QUALITÀ

ATTUAZIONE PIANO NAZIONALE DI ASSEGNAZIONE FREQUENZE

09

marzo 2022

A seguito della redistribuzione delle frequenze in programma nella nostra Regione, per continuare a vedere l'intera offerta televisiva dovremo effettuare la risintonizzazione dei nostri apparati televisivi.

Nella maggior parte dei casi la procedura di risintonizzazione avviene automaticamente; se invece il dispositivo (TV o decoder) fosse privo di tale funzionalità, sarà necessario risintonizzare i canali manualmente.

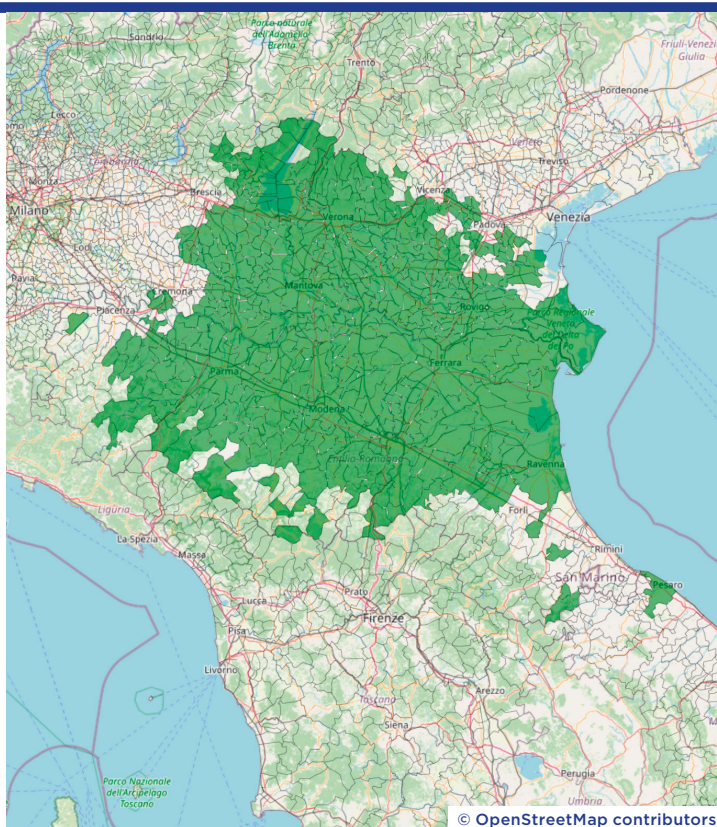
In generale, le operazioni di riorganizzazione delle frequenze non comportano la necessità di cambiare l'Apparato televisivo o l'Antenna, ma in caso di persistenti problemi di ricezione si consiglia di verificare il proprio impianto di antenna.

Inoltre, in tutta la regione dal giorno 2 marzo 2022, le trasmissioni di Rai 1, Rai 2, Rai 3, Rai News 24 e le programmazioni regionali si riceveranno su nuove frequenze.

Sarà necessario risintonizzare i televisori e i decoder per continuare a vedere i programmi RAI.

COMUNI

- Modena
- Molinella
- Monghidoro
- Monte San Pietro
- Montecchio Emilia
- Montechiarugolo
- Montecopiolo
- Montefiorino
- Monterenzio
- Monticelli d'Ongina
- Monzuno
- Mordano
- Neviano degli Arduini
- Noceto
- Nonantola
- Novellara
- Novi di Modena
- Ostellato
- Ozzano dell'Emilia
- Parma
- Pavullo nel Frignano
- Pellegrino Parmense
- Pennabilli
- Pianoro
- Pieve di Cento
- Poggio Renatico
- Polesine Zibello
- Ponte dell'Olio
- Portomaggiore
- Poviglio
- Prignano sulla Secchia
- Quattro Castella
- Ravarino
- Ravenna
- Reggio nell'Emilia
- Reggiolo
- Rio Saliceto
- Riolunato
- Riva del Po
- Roccabianca
- Rolo
- Roncofreddo
- Rubiera
- Russi
- Sala Baganza
- Sala Bolognese
- Salsomaggiore Terme
- San Benedetto Val di Sambro
- San Cesario sul Panaro
- San Felice sul Panaro
- San Giorgio di Piano
- San Giorgio Piacentino
- San Giovanni in Persiceto
- San Lazzaro di Savena
- San Martino in Rio



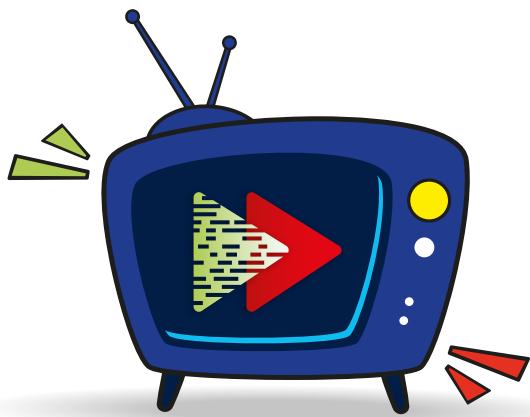
© OpenStreetMap contributors

PER MAGGIORI INFORMAZIONI:

nuovatvdigitale.mise.gov.it

Call center 06 87 800 262 | WhatsApp 340 1206348

(attivi dal lunedì al sabato dalle 9.00 alle 20.00)



LA TV STA CAMBIANDO, È IN ARRIVO L'ALTA QUALITÀ

ATTUAZIONE PIANO NAZIONALE DI ASSEGNAZIONE FREQUENZE

09

marzo 2022

A seguito della redistribuzione delle frequenze in programma nella nostra Regione, per continuare a vedere l'intera offerta televisiva dovremo effettuare la risintonizzazione dei nostri apparati televisivi.

Nella maggior parte dei casi la procedura di risintonizzazione avviene automaticamente; se invece il dispositivo (TV o decoder) fosse privo di tale funzionalità, sarà necessario risintonizzare i canali manualmente.

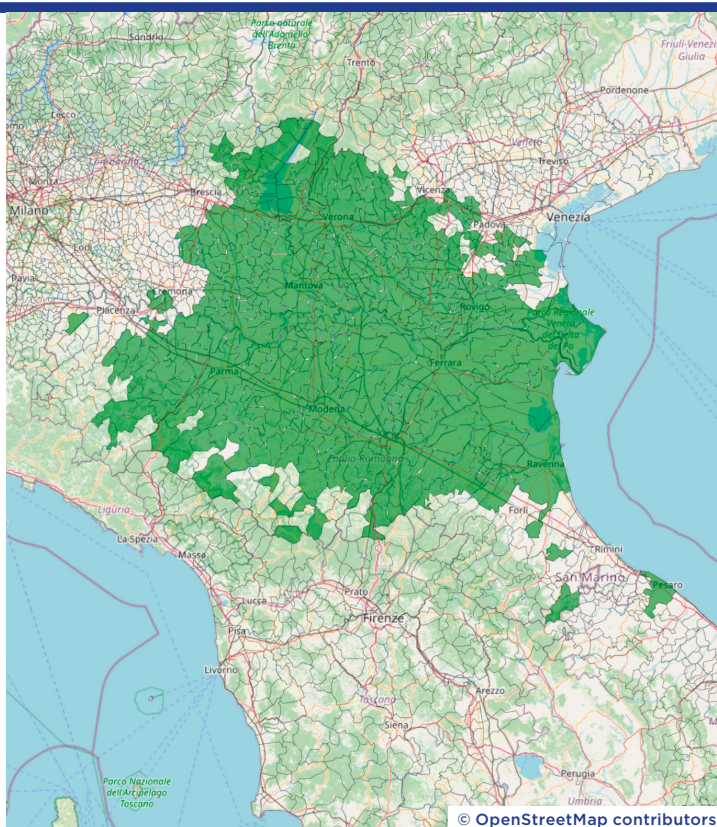
In generale, le operazioni di riorganizzazione delle frequenze non comportano la necessità di cambiare l'Apparato televisivo o l'Antenna, ma in caso di persistenti problemi di ricezione si consiglia di verificare il proprio impianto di antenna.

Inoltre, in tutta la regione dal giorno 2 marzo 2022, le trasmissioni di Rai 1, Rai 2, Rai 3, Rai News 24 e le programmazioni regionali si riceveranno su nuove frequenze.

Sarà necessario risintonizzare i televisori e i decoder per continuare a vedere i programmi RAI.

COMUNI

- San Pietro in Casale
- San Polo d'Enza
- San Possidonio
- San Prospero
- San Secondo Parmense
- Sant'Agata Bolognese
- Sant'Agata sul Santerno
- Sant'Ilario d'Enza
- Sasso Marconi
- Sassuolo
- Savignano sul Panaro
- Scandiano
- Serramazzoni
- Sestola
- Sissa Trecasali
- Solarolo
- Soliera
- Solignano
- Soragna
- Sorbolo Mezzani
- Spilamberto
- Terenzo
- Terre del Reno
- Tizzano Val Parma
- Torrile
- Traversetolo
- Tresignana
- Valsamoggia
- Varano de' Melegari
- Varsi
- Ventasso
- Vergato
- Vernasca
- Vezzano sul Crostolo
- Viano
- Vigarano Mainarda
- Vignola
- Voghiera
- Zocca
- Zola Predosa



© OpenStreetMap contributors

PER MAGGIORI INFORMAZIONI:

nuovatvdigitale.mise.gov.it

Call center 06 87 800 262 | WhatsApp 340 1206348

(attivi dal lunedì al sabato dalle 9.00 alle 20.00)